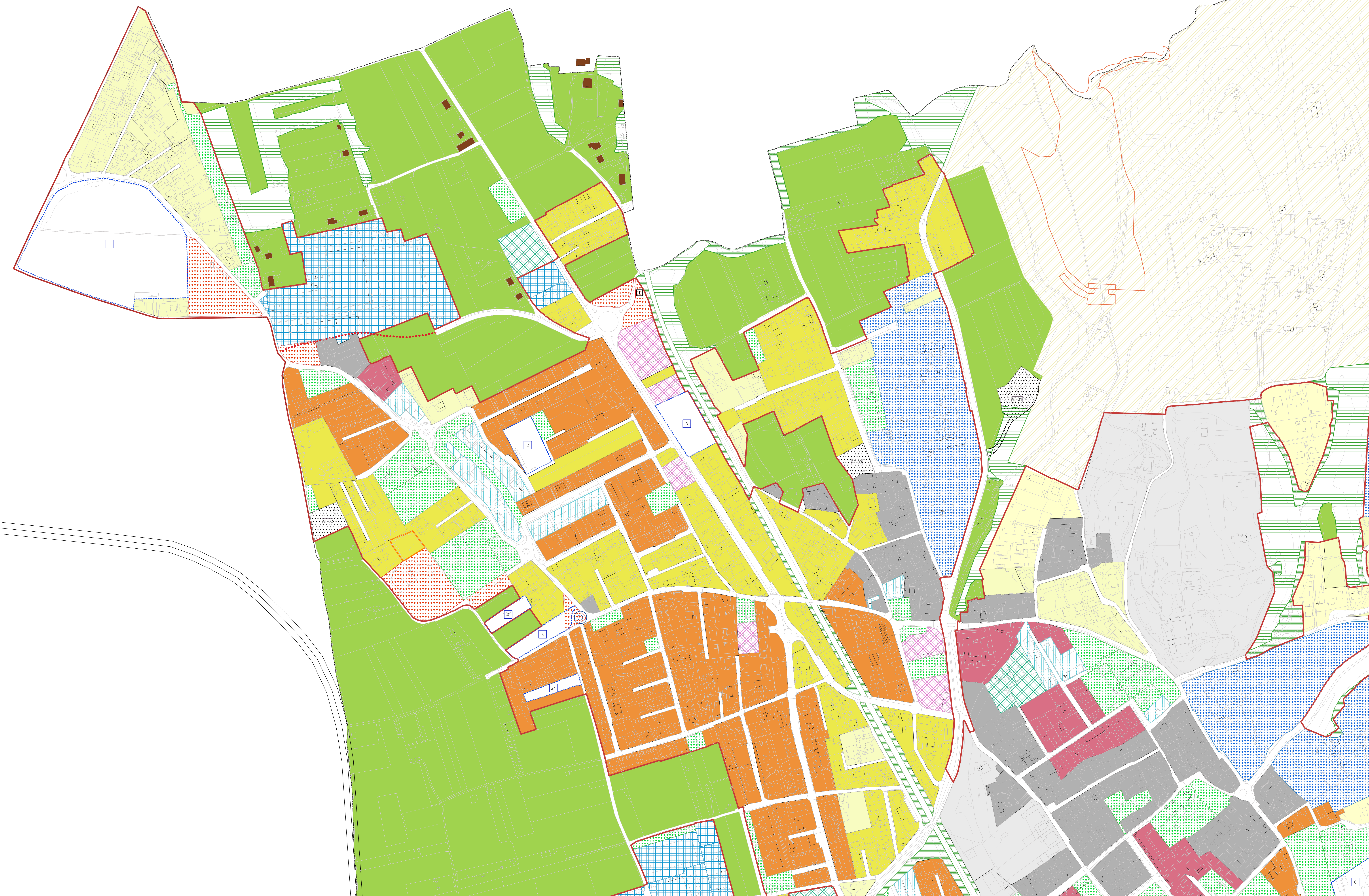
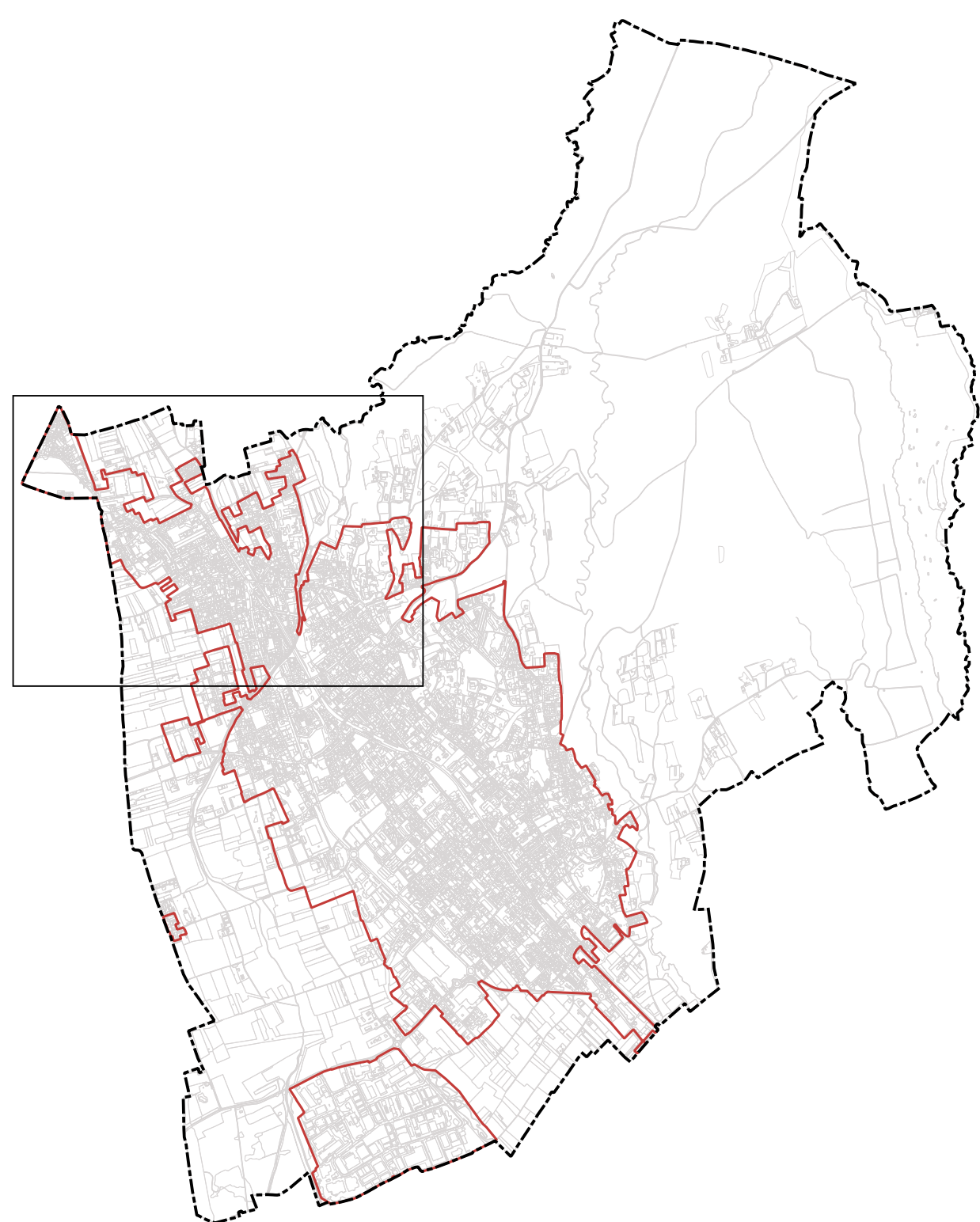


PIANO DELLE REGOLE

Elaborato
DISCIPLINA DEL TERRITORIO
Individuazione degli ambiti e delle aree da assoggettare a specifica disciplina

PR 3.4
Data: maggio 2022
aggiornamento correzioni cartografiche marzo 2023

Scala: 1:2.000
Elaborato modificato a seguito dell'accoglimento delle osservazioni e dei pareri



- LEGENDA**
- Confine comunale
 - Tessuto Urbano Consolidato
 - Nuclii di Antica Formazione
 - Parchi e Ville
 - Ambito di Completamento 1
 - Ambito di Completamento 2
 - Ambito di Completamento 3
 - Ambito di Completamento 4
 - Ambiti produttivi artigianali e industriali
 - Ambiti Turistico-ricettivi e terziari/direzionali
 - Ambiti commerciali
 - Ambiti oggetto di pianificazione attuativa
 - Permesso di Costruire Convenzionato
 - Ambiti di Trasformazione Urbanistica (Documento di Piano)
 - Aree per attrezzature di interesse collettivo esistenti (Piano dei Servizi)
 - Aree per attrezzature di interesse collettivo in previsione (Piano dei Servizi)
 - Infrastrutture di livello sovracomunale (Piano dei Servizi)
 - Edilizia Residenziale Pubblica (Piano dei Servizi)
 - Aree agricole
 - Aree agricole destinate all'esercizio di attività specifiche (orto-floro-vivaiismo)
 - Edifici esistenti in ambito agricolo non connessi all'attività agricola
 - Aree boscate
 - Parco Naturale della Pineta di Appiano Gentile e Tradate
 - Verde di connessione ecologica
 - Aree di cava (PTCP Varese - Piano Cava D.C.R. VIII/697 del 30/09/2008 - G12g)
- 1 Procedimento di Variante puntuale in corso
2 Ambito di Trasformazione Urbanistica in corso
3 Viabilità in previsione
4 Rotatoria in previsione
5 Opera di viabilità connessa all'autostrada Pademontana Lombarda
6 Vasca di laminazione - fontanelle di Tradate
7 Fascia di rispetto - rischio incidente rilevante (45m)
8 Fascia di rispetto cimiteriale - 50m (DPR 285/1990)