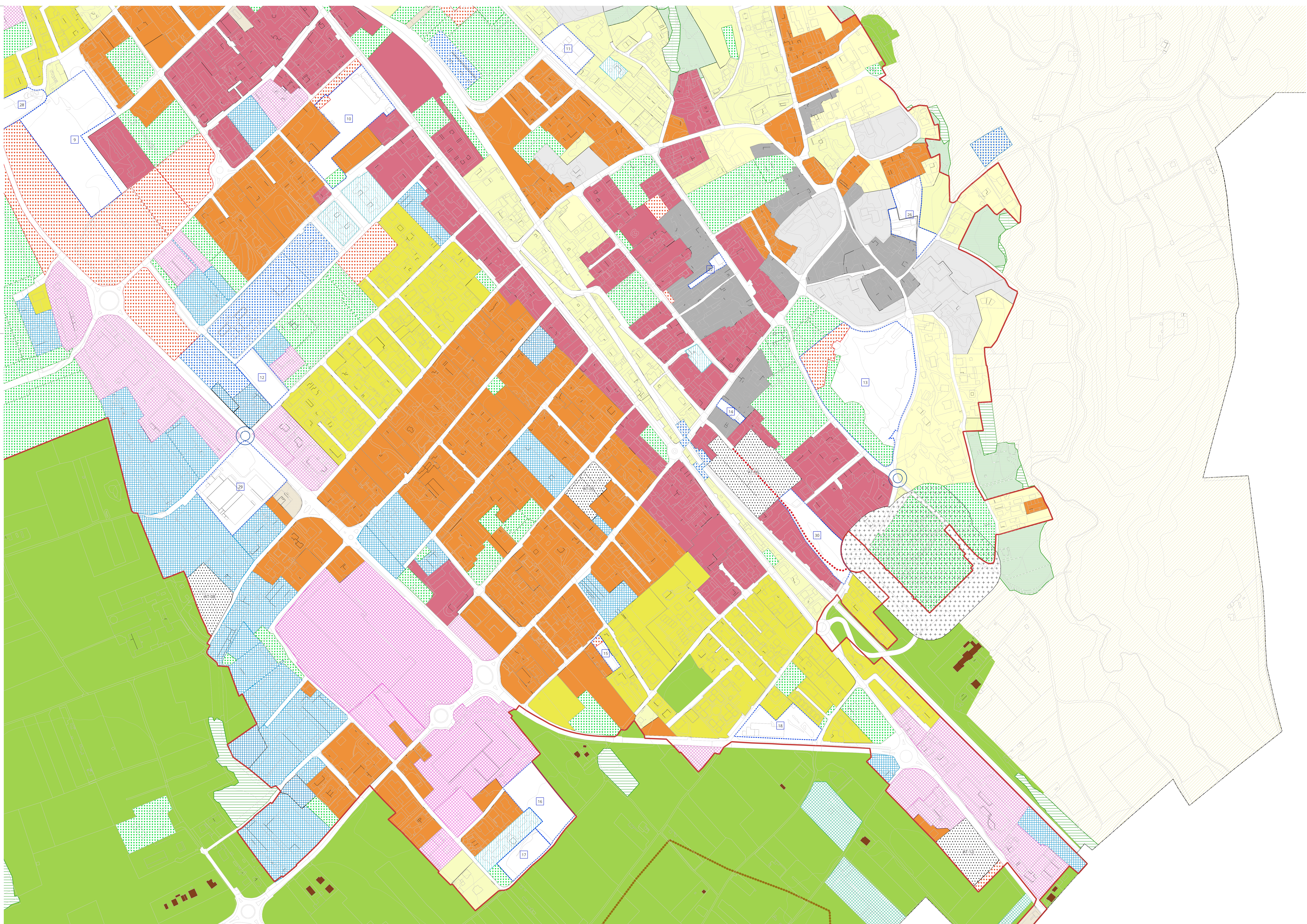
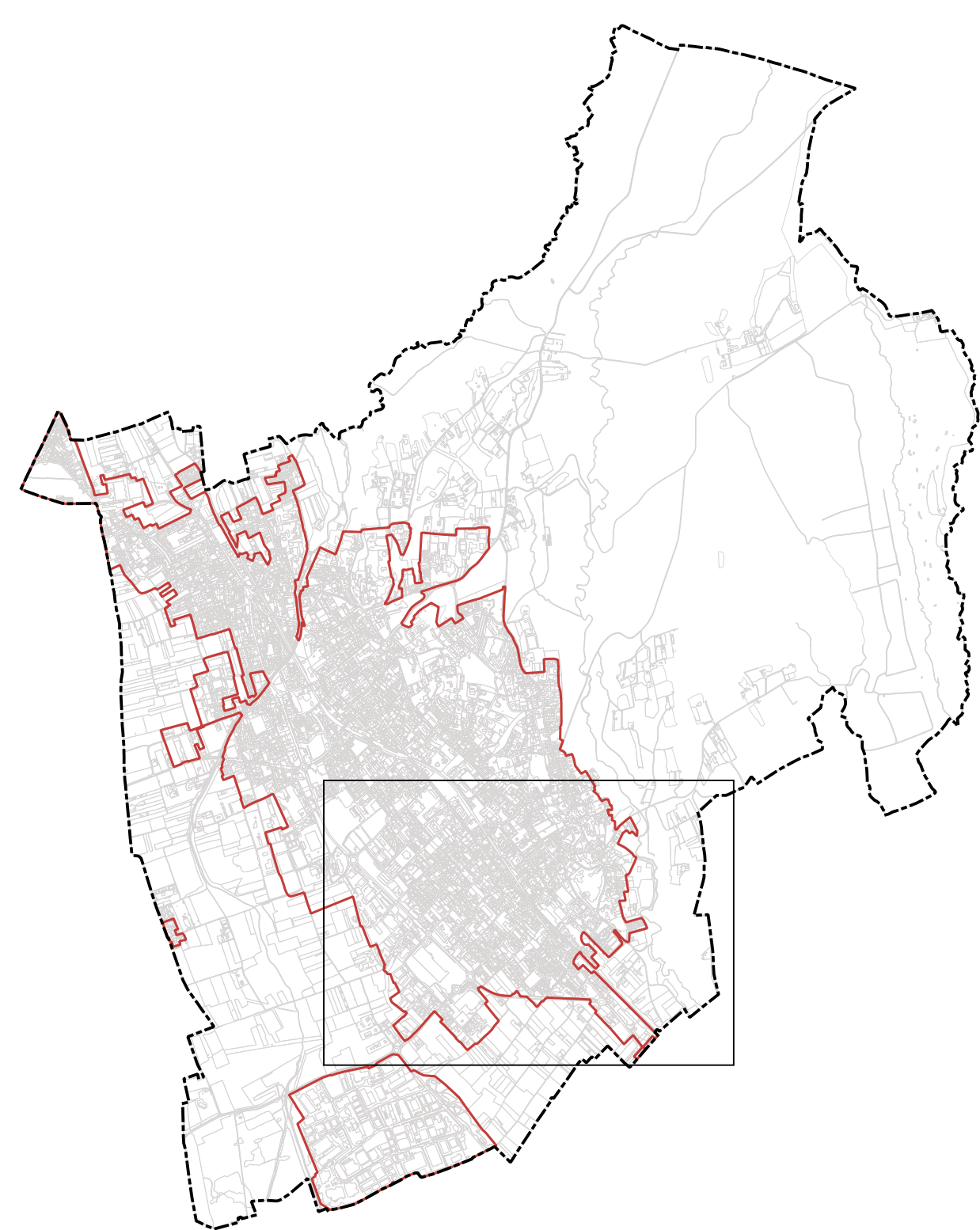


**PIANO DELLE REGOLE**

Elaborato  
**DISCIPLINA DEL TERRITORIO**  
Individuazione degli ambiti e delle aree da assoggettare a specifica disciplina

**PR 3.10**  
Data: maggio 2022  
aggiornamento correzioni cartografiche marzo 2023

Scala: 1:2.000  
Elaborato modificato a seguito dell'accoglimento delle osservazioni e dei pareri



- LEGENDA**
- Corifine comunale
  - Tessuto Urbano Consolidato
  - Nuclei di Ambita Formazione
  - Parchi e Ville
  - Ambito di Completamento 1
  - Ambito di Completamento 2
  - Ambito di Completamento 3
  - Ambito di Completamento 4
  - Ambiti produttivi artigianali e industriali
  - Ambiti turistico-ricettivi e terziari/direzionali
  - Ambiti commerciali
  - Ambiti oggetto di pianificazione attuativa
  - Permesso di Costruire Convenzionato
  - Ambiti di Trasformazione Urbanistica (Documento di Piano)
  - Aree per attrezzature di interesse collettivo esistenti (Piano dei Servizi)
  - Aree per attrezzature di interesse collettivo in previsione (Piano dei Servizi)
  - Infrastrutture di livello sovracomunale (Piano dei Servizi)
  - Edilizia Residenziale Pubblica (Piano dei Servizi)
  - Aree agricole
  - Aree agricole destinate all'esercizio di attività specifiche (orto-floro-vivismo)
  - Edifici esistenti in ambito agricolo non connessi all'attività agricola
  - Aree boscate
  - Parco Naturale della Pineta di Appiano Gentile e Tradate
  - Verde di connessione ecologica
  - Area di cava (PTCP Varese - Piano Cave D.C.R. VIII/697 del 30/09/2008 - G.12g)

- Procedimento di Variante puntuale in corso
- Ambito di Trasformazione Urbanistica in corso
- Viabilità in previsione
- Rotatorio in previsione
- Opera di viabilità connessa all'autostrada Pedemontana Lombarda
- Vasca di laminazione - fontanelle di Tradate
- Fascia di rispetto - rischio incidente rilevante (45m)
- Fascia di rispetto cimiteriale - 50m (DPR 285/1990)