

PIANO DELLE REGOLE

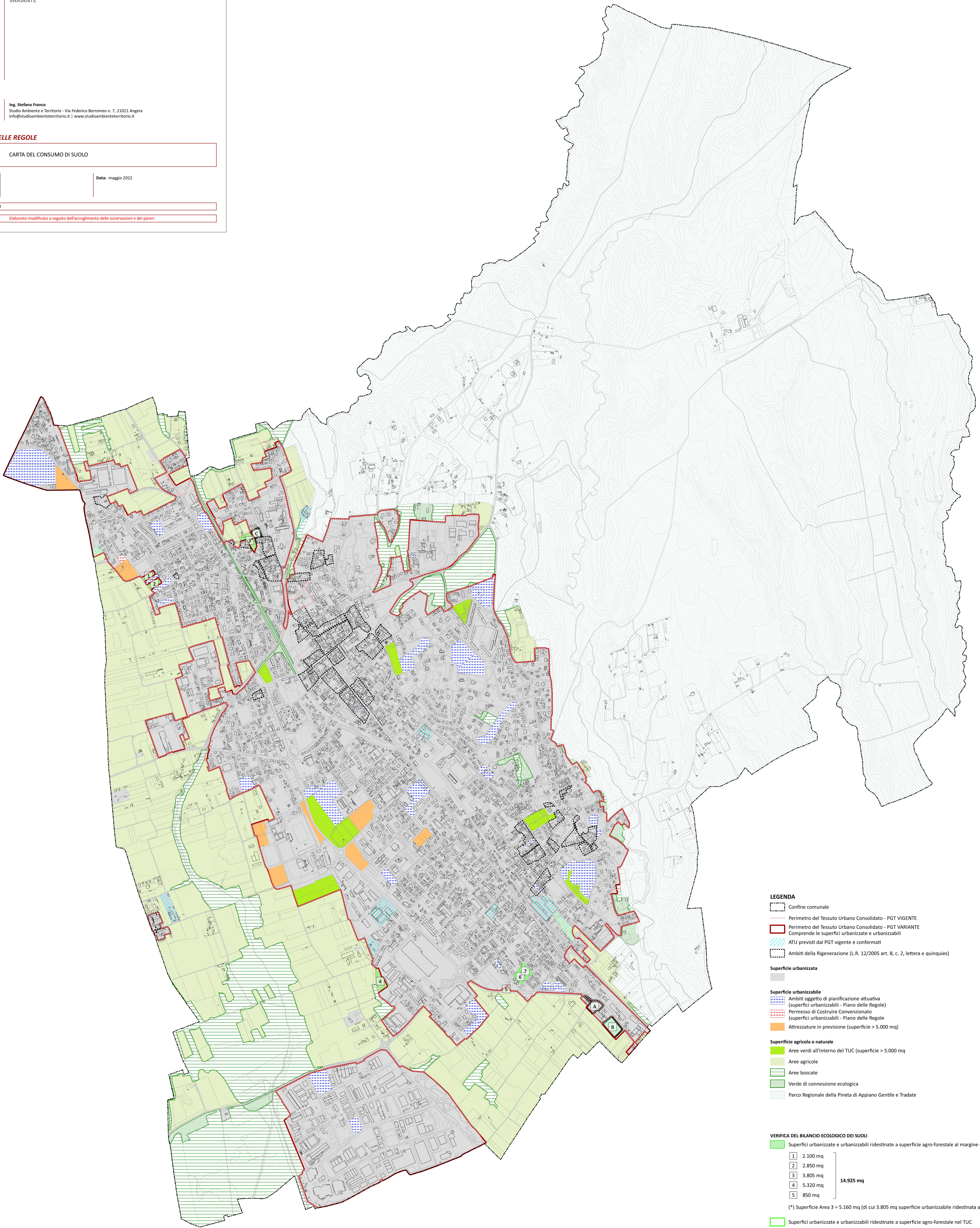
Elaborato CARTA DEL CONSUMO DI SUOLO

PR 4

Data: maggio 2022

Scala: 1:7.500

Elaborato modificato a seguito dell'accoglimento delle osservazioni e dei pareri



- LEGENDA**
- Confine comunale
 - Perimetro del Tessuto Urbano Consolidato - PGT VIGENTE
 - Perimetro del Tessuto Urbano Consolidato - PGT VARIANTE
Comprende le superfici urbanizzate e urbanizzabili
 - ATU previsti dal PGT vigente e confermati
 - Ambiti della Rigenerazione (L.R. 12/2005 art. 8, c. 2, lettera e quinquies)
- Superficie urbanizzata**
- Superficie urbanizzata
- Superficie urbanizzabile**
- Ambiti oggetto di pianificazione attuativa (superfici urbanizzabili - Piano delle Regole)
 - Permessi di Costruire Convenzionato (superfici urbanizzabili - Piano delle Regole)
 - Attrezzature in previsione (superficie > 5.000 mq)
- Superficie agricola o naturale**
- Aree verdi all'interno del TUC (superficie > 5.000 mq)
 - Aree agricole
 - Aree boscate
 - Verde di connessione ecologica
 - Parco Regionale della Pineta di Appiano Gentile e Tradate

VERIFICA DEL BILANCIO ECOLOGICO DEI SUOLI

1	2.100 mq	14.925 mq
2	2.850 mq	
3	3.805 mq	
4	5.320 mq	
5	850 mq	
(*) Superficie Area 3 = 5.160 mq (di cui 3.805 mq superficie urbanizzabile ridestinata a superficie agricola)		
--- Superfici urbanizzate e urbanizzabili ridestinate a superficie agro-forestale al margine del TUC		
6	2.810 mq	5.725 mq
7	2.915 mq	
--- Superfici impegnate in nuovo consumo di suolo al margine del TUC		
A	4.890 mq	14.340 mq
B	7.000 mq	
C	2.450 mq	

Superfici urbanizzate e urbanizzabili che vengono ridestinate nel PGT a superficie agro-forestale al margine del TUC	+ 14.925 mq
Superfici agricole che vengono trasformate per la prima volta dal PGT	- 14.340 mq
SALDO POSITIVO	+ 585 mq