

PIANO DELLE REGOLE

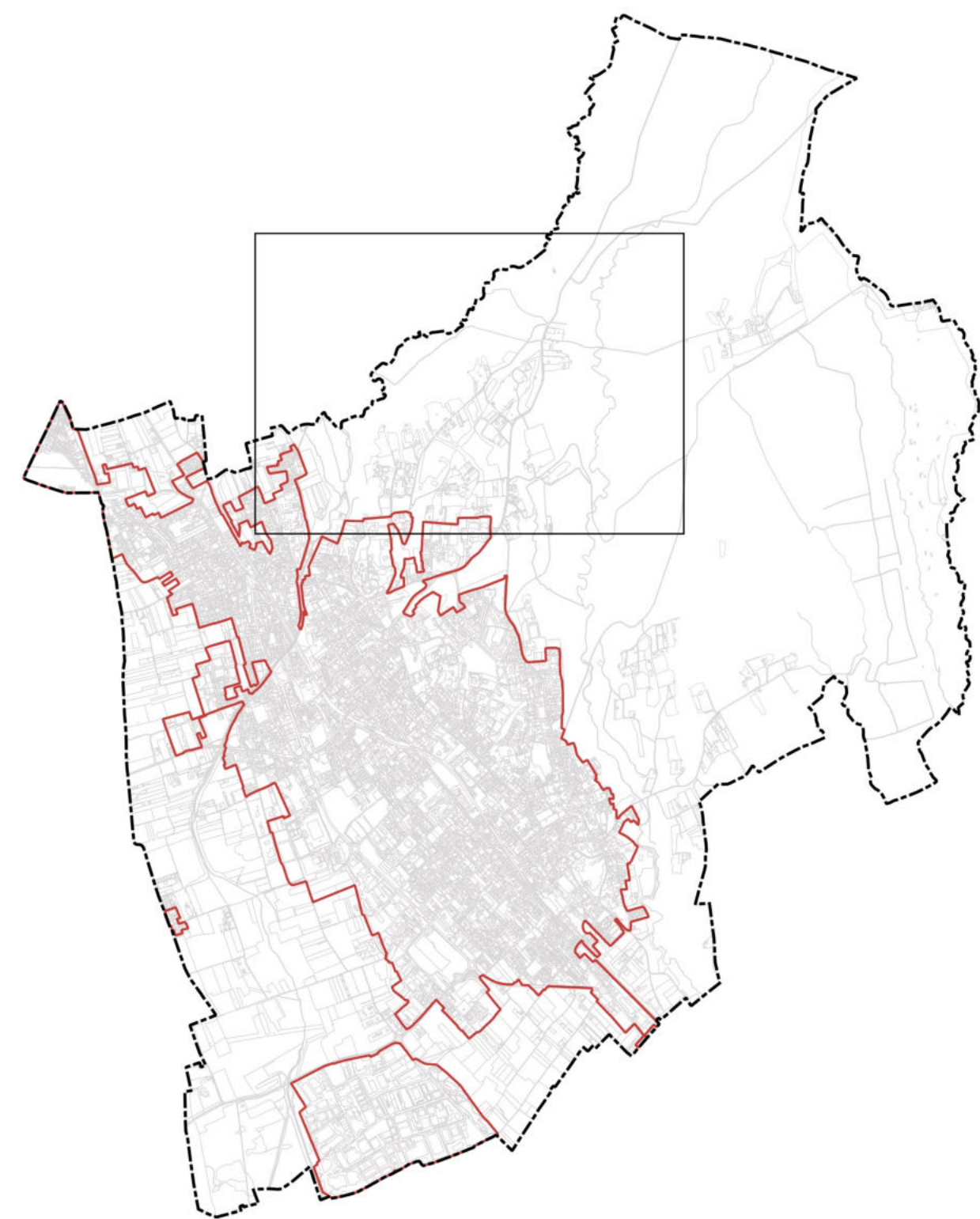
Elaborato DISCIPLINA DEL TERRITORIO
Individuazione degli ambiti e delle aree da assoggettare a specifica disciplina

PR 3.2

Data: maggio 2022

Scala: 1 : 2.000

Elaborato modificato a seguito dell'accoglimento delle osservazioni e dei pareri



- LEGENDA**
- Confine comunale
 - Tessuto Urbano Consolidato
 - Nuclei di Antica Formazione
 - Parchi e Ville
 - Ambito di Completamento 1
 - Ambito di Completamento 2
 - Ambito di Completamento 3
 - Ambito di Completamento 4
 - Ambiti produttivi artigianali e industriali
 - Ambiti Turistico-ricettivi e terziari/direzionali
 - Ambiti commerciali
 - Ambiti oggetto di pianificazione attuativa
 - Permesso di Costruire Convenzionato
 - Ambiti di Trasformazione Urbanistica (Documento di Piano)
 - CAFA
 - Aree per attrezzature di interesse collettivo esistenti (Piano dei Servizi)
 - Aree per attrezzature di interesse collettivo in previsione (Piano dei Servizi)
 - Infrastrutture di livello sovacomunale (Piano dei Servizi)
 - Edilizia Residenziale Pubblica (Piano dei Servizi)
 - Aree agricole
 - Aree agricole destinate all'esercizio di attività specifiche (orto-floro-vivaismo)
 - Edifici esistenti in ambito agricolo non connessi all'attività agricola
 - Aree boscate
 - Parco Naturale della Pineta di Appiano Gentile e Tradate
 - Verde di connessione ecologica
 - Area di cava (PTCP Varese - Piano Cave D.C.R. VIII/697 del 30/09/2008 - G12g)

- 1 Procedimento di Variante puntuale in corso
- 2 Ambito di Trasformazione Urbanistica in corso
- 3 Viabilità in previsione
- Rotatoria in previsione
- Opera di viabilità connessa all'autostrada Pedemontana Lombarda
- Vasca di laminazione - fontanelle di Tradate
- Fascia di rispetto - rischio incidente rilevante (45m)
- Fascia di rispetto cimiteriale - 50m (DPR 285/1990)

