

PIANO DELLE REGOLE

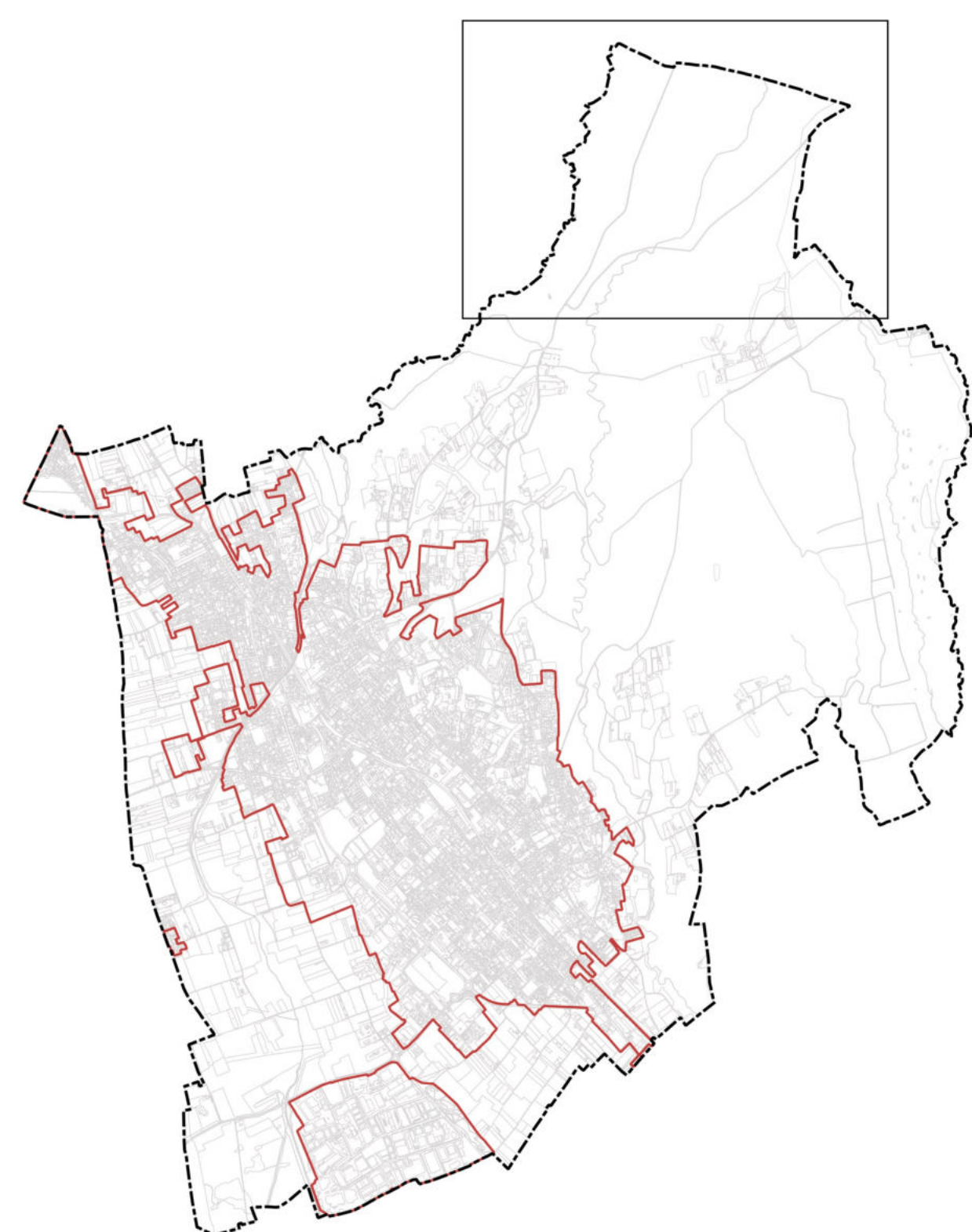
Elaborato **DISCIPLINA DEL TERRITORIO**
Individuazione degli ambiti e delle aree da assoggettare a specifica disciplina

PR 3.1

Data: maggio 2022

Scala: 1:2.000

Elaborato modificato a seguito dell'accoglimento delle osservazioni e dei pareri



LEGENDA

- Confini comunale
- Tessuto Urbano Consolidato
- Nuclci di Antica Formazione
- Parchi e Ville
- Ambito di Completamento 1
- Ambito di Completamento 2
- Ambito di Completamento 3
- Ambito di Completamento 4
- Ambiti produttivi artigianali e industriali
- Ambiti Turistico-ricettivi e terziari/direzionali
- Ambiti commerciali
- Ambiti oggetto di pianificazione attuativa
- Permesso di Costruire Convenzionato
- Ambiti di Trasformazione Urbanistica (Documento di Piano)
- Aree per attrezzature di interesse collettivo esistenti (Piano dei Servizi)
- Aree per attrezzature di interesse collettivo in previsione (Piano dei Servizi)
- Infrastrutture di livello sovracomunale (Piano dei Servizi)
- Edilizia Residenziale Pubblica (Piano dei Servizi)
- Aree agricole
- Aree agricole destinate all'esercizio di attività specifiche (orto-floro-vivaismo)
- Edifici esistenti in ambito agricolo non connessi all'attività agricola
- Aree boscate
- Parco Naturale della Pineta di Appiano Gentile e Tradate
- Verde di connessione ecologica
- Area di cava (PTCP Varese - Piano Cave D.C.R. VIII/697 del 30/09/2008 - G12g)

- 1 Procedimento di Variante puntuale in corso
- 2 Procedimento di Variante puntuale in corso
- 3 Ambito di Trasformazione Urbanistica in corso
- Viabilità in previsione
- Rotatoria in previsione
- Opera di viabilità connessa all'autostrada Pedemontana Lombarda
- Visca di laminazione - fontanelle di Tradate
- Fascia di rispetto - rischio incidente rilevante (45m)
- Fascia di rispetto cimiteriale - 50m (DPR 285/1990)

