

PESTE SUINA AFRICANA

UCCIDE I SUINI



**PREVENIAMO INSIEME
LA TRASMISSIONE DELLA
Peste Suina Africana**

**La malattia uccide
suini e cinghiali**

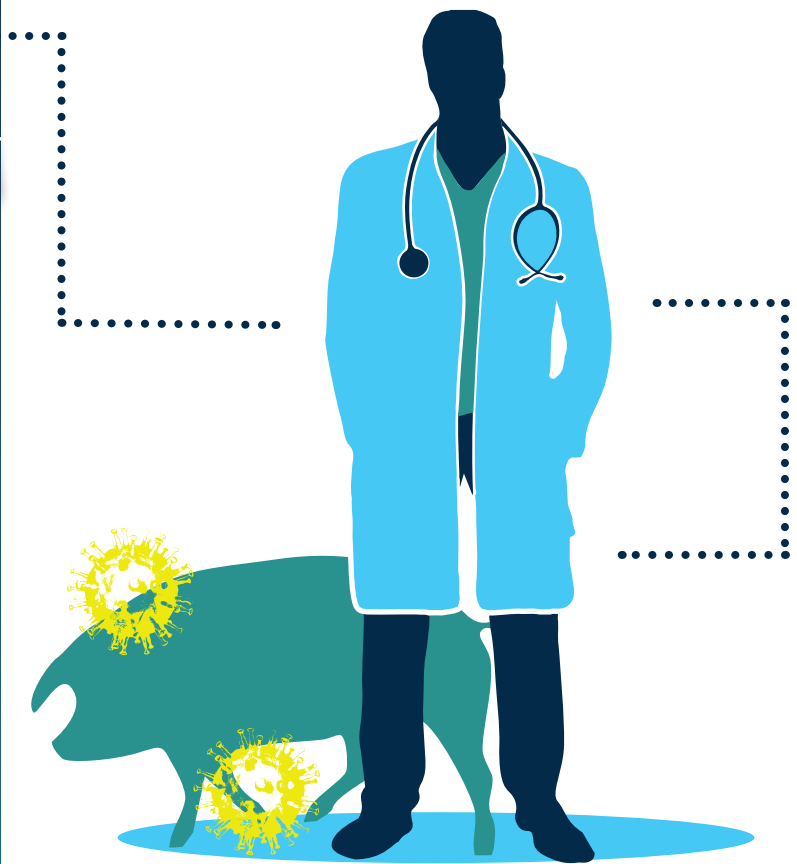
Non colpisce l'uomo

**Provoca seri danni
all'economia del Paese**

**La tua collaborazione
è necessaria: segui i
comportamenti corretti che ti
indichiamo**



Informazioni per i **VETERINARI**



- ▶ **Riconosci sintomi clinici e lesioni anatomico-patologiche della PSA, anche per la diagnosi differenziale**
- ▶ **Informa adeguatamente gli allevatori di suini sulle caratteristiche e i rischi della malattia e sulla biosicurezza**
- ▶ **Consulta siti web e canali ufficiali per aggiornare le tue conoscenze sulla malattia e sapere quali sono i Paesi infetti per effettuare adeguati controlli su animali vivi, carni e prodotti**

