

Estensore Ing. Stefano Franco  
Studio Ambiente e Territorio - Via Federico Barrocco n. 7, 21021 Angra  
info@studioambienteterritorio.it | www.studioambienteterritorio.it

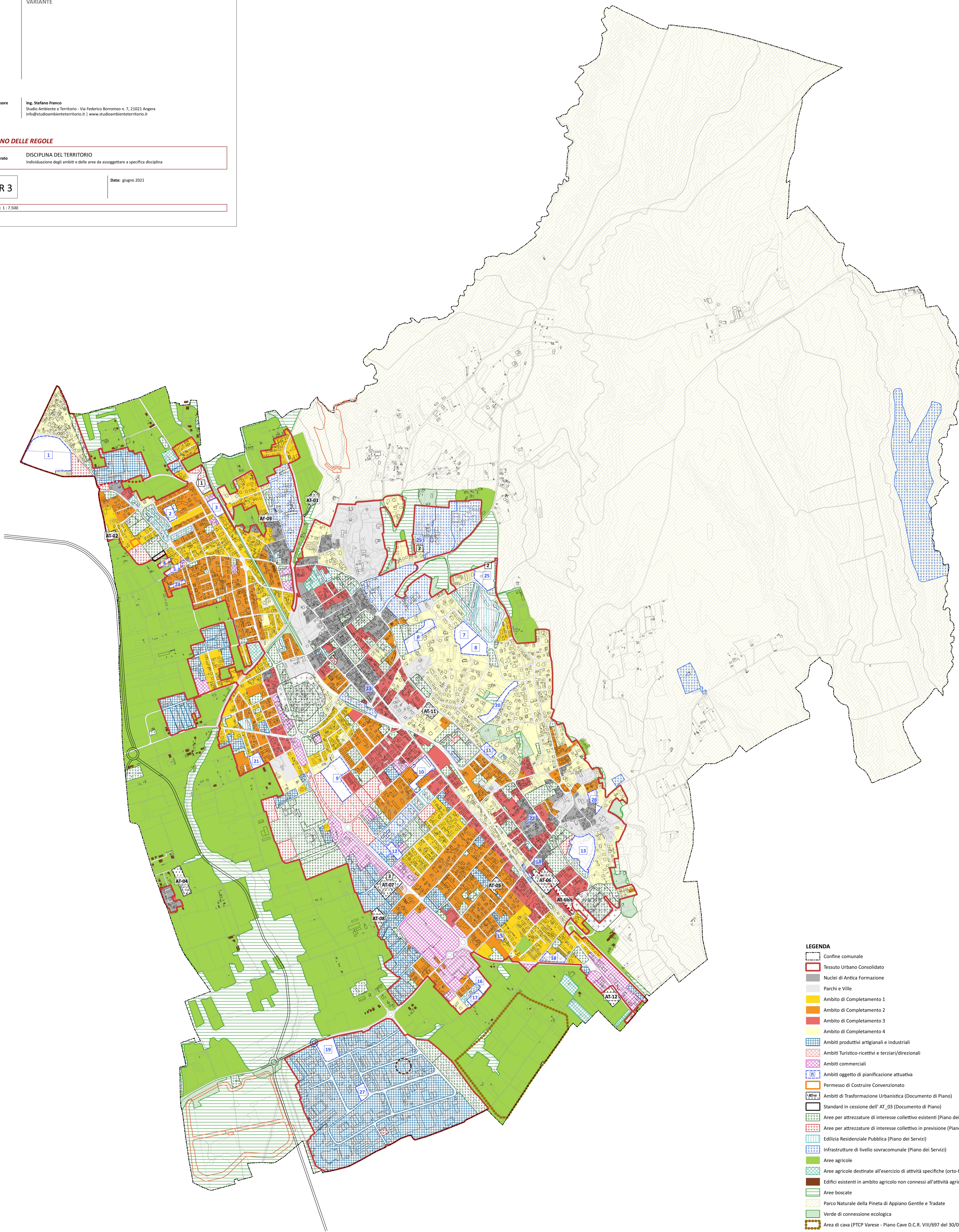
PIANO DELLE REGOLE

Elaborato DISCIPLINA DEL TERRITORIO  
Individuazione degli ambiti e delle aree da assoggettare a specifica disciplina

PR 3

Data: giugno 2021

Scala: 1:7.500



- LEGENDA**
- Confine comunale
  - Tessuto Urbano Consolidato
  - Nuclei di Antica Formazione
  - Parchi e Ville
  - Ambito di Completamento 1
  - Ambito di Completamento 2
  - Ambito di Completamento 3
  - Ambito di Completamento 4
  - Ambiti produttivi artigianali e industriali
  - Ambiti Turistico-ricettivi e terziari/direzionali
  - Ambiti commerciali
  - Ambiti oggetto di pianificazione attuativa
  - Permesso di Costruire Convenzionato
  - Ambiti di Trasformazione Urbanistica (Documento di Piano)
  - Standard in cessione dell' AT\_03 (Documento di Piano)
  - Aree per attrezzature di interesse collettivo esistenti (Piano dei Servizi)
  - Aree per attrezzature di interesse collettivo in previsione (Piano dei Servizi)
  - Edilizia Residenziale Pubblica (Piano dei Servizi)
  - Infrastrutture di livello sovcomunale (Piano dei Servizi)
  - Aree agricole
  - Aree agricole destinate all'esercizio di attività specifiche (orto-floro-vivalismo)
  - Edifici esistenti in ambito agricolo non connessi all'attività agricola
  - Aree boscate
  - Parco Naturale della Pineta di Appiano Gentile e Tradate
  - Verde di connessione ecologica
  - Area di cava (PTCP Varese - Piano Cave D.C.R. VIII/697 del 30/09/2008 - G12g)
  - 1 Procedimento di Variante puntuale in corso
  - 2 Ambito di Trasformazione Urbanistica in corso
  - 3 Ambito di Trasformazione Urbanistica in corso
  - Viabilità in previsione
  - Rotatoria in previsione
  - Opera di viabilità connessa all'autostrada Pedemontana Lombarda
  - Vasca di laminazione - fontanelle di Tradate
  - Fascia di rispetto - rischio incidente rilevante (45m)
  - Fascia di rispetto cimiteriale - 50m (DPR 285/1990)