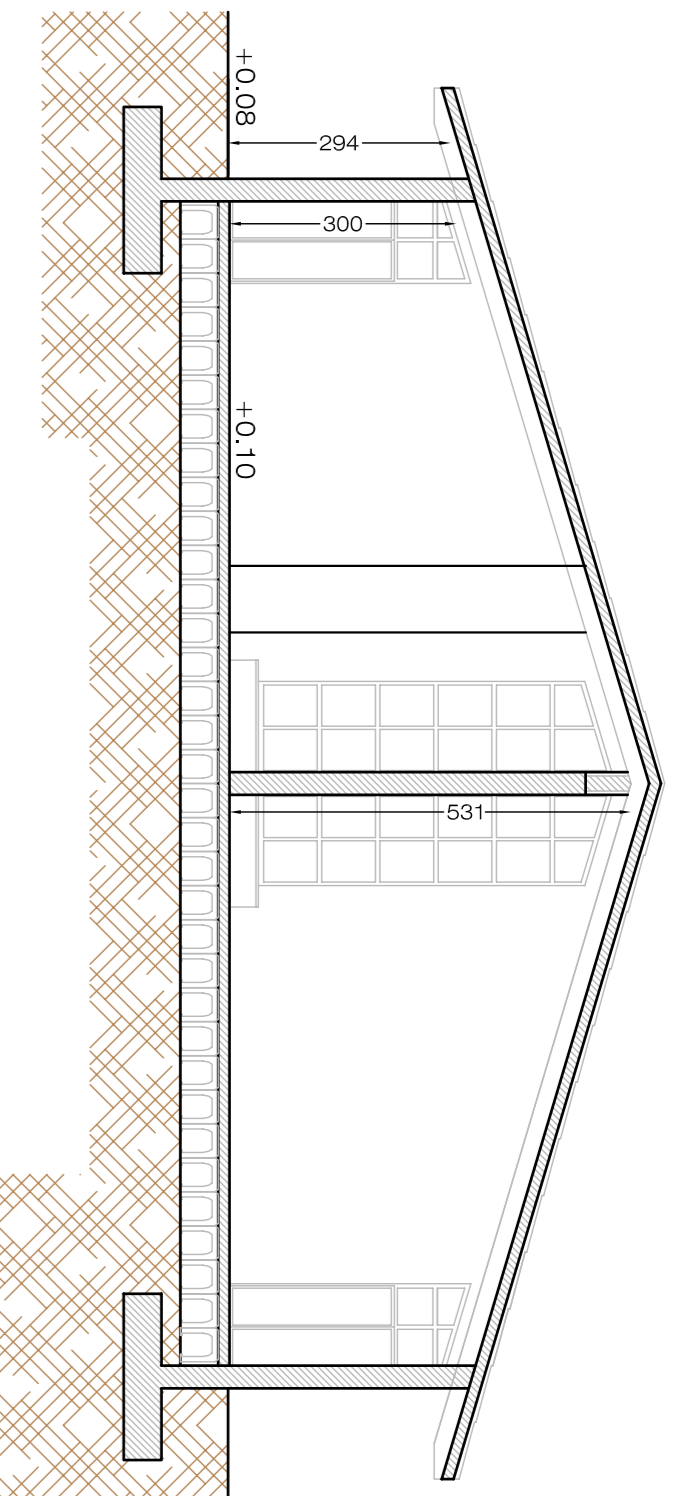
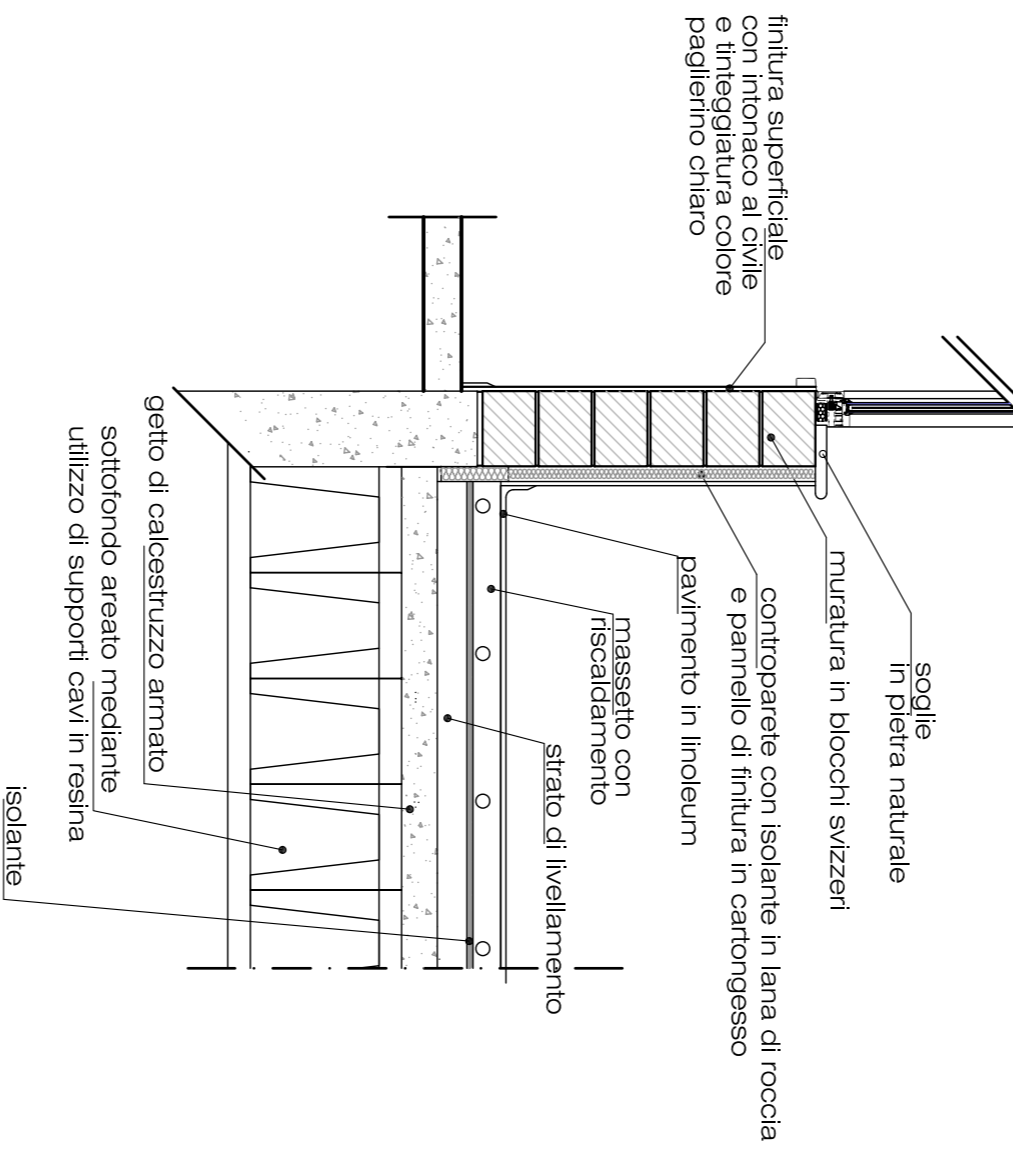
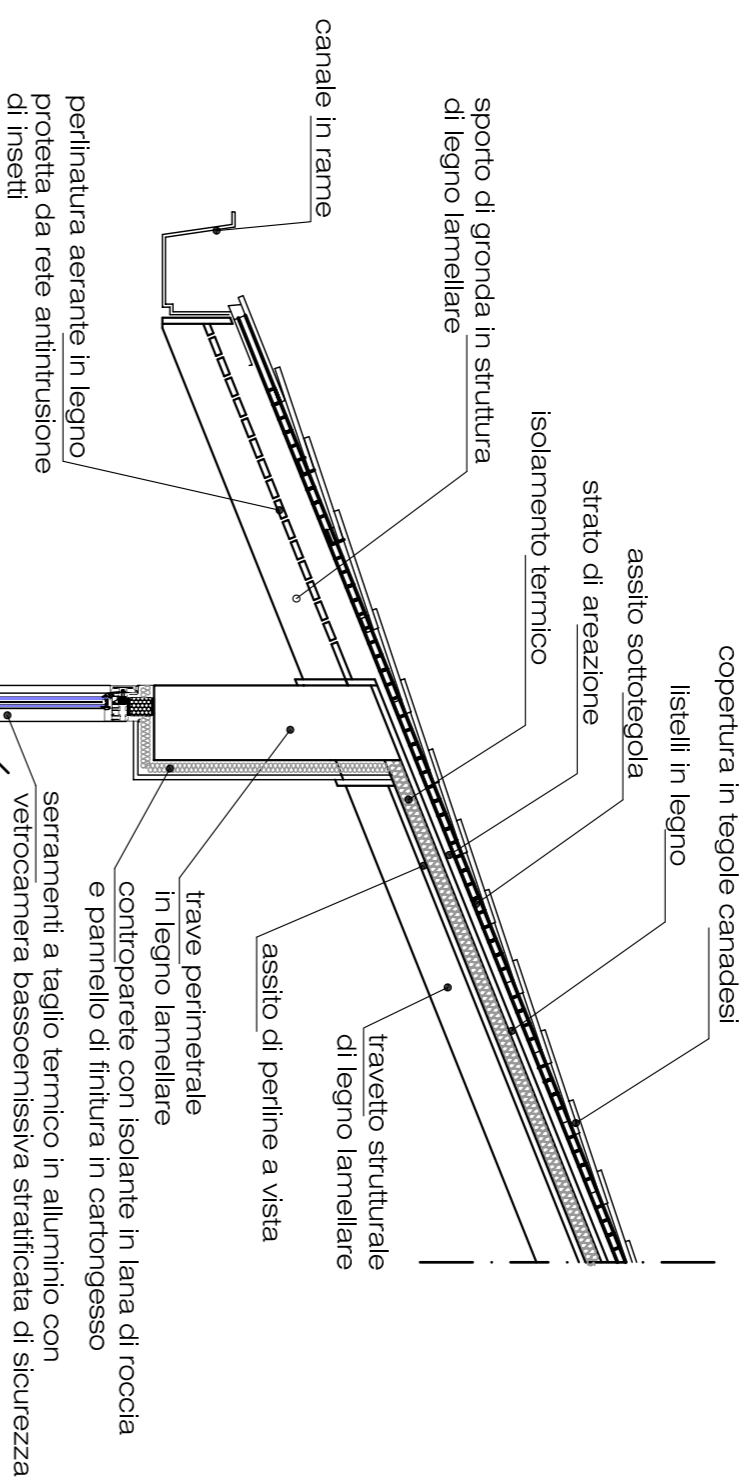


Materiali e finiture

- Divisori tra aule in gas beton da 25 cm o da 15 cm rivestito su una faccia con materassino di lana di roccia e finitura su due lati con lastre di cartongesso
- Parete divisoria tra mensa ed altri ambienti con serramenti in alluminio e vetro stratificato 5+5 mm
- Pavimento in pvc con finestratura su un'anta ad altezza di bambino
- Finestra da tetto tipo velux per v.c. insegnanti e disabili
- Pavimento in linoleum su vespaio aereato
- Riscaldamento sotto-pavimento
- Caldaia esterna a condensazione
- Blocco pompe impianto di riscaldamento
- Impianto elettrico a base di campo
- Impianto di illuminazione
- Impianto antirumore
- Predisposizione per rete dati
- Materiali e serramenti a base di legno
- Materiali e serramenti a base di legno
- Recinzione perimetrale con zoccolo in c/c e pannelli in rete metallica

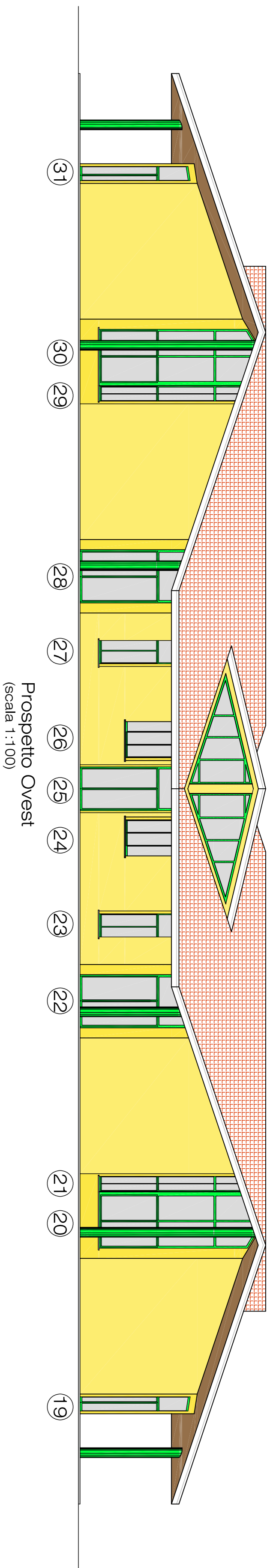


Sezione A-A
(scala 1:100)

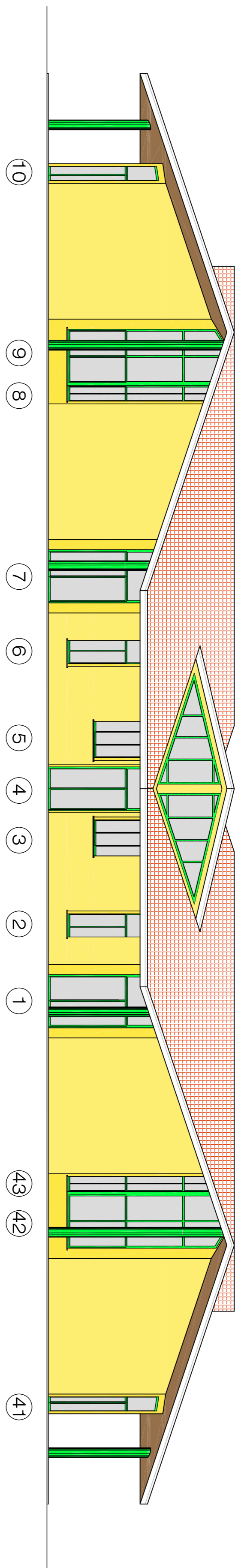


Particolare costruttivo

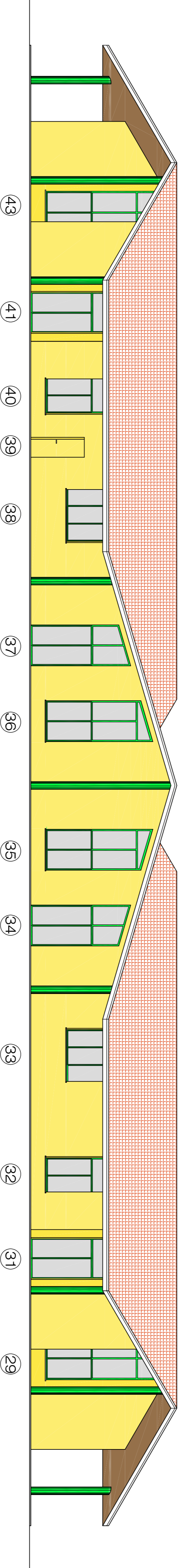
Il Committente: Cascina Le Ceppine Società Cooperativa Edilizia Via dell'Industria 20094 - Vercelli (NO)		Il Progettista: Ing. CARLO DAMIANO ROSSI Collaboratori: Paolo Dovera	
Il Costitutore: Impresa Cundari & Siniscalchi Srl. Via dell'Industria n. 19 20090 - Omegna (NO)		Il Direttore dei Lavori: Ing. CARLO DAMIANO ROSSI Collaboratori:	
Ubicazione intervento: via Rossini foglio: 915			
Comune: Tradate (VA) mappa. n. 6935		rif.: file: ss.5.5.0000049 software: AutoCAD ArchiCAD Revit 2007 srt: 301020080	
P.I.I. Cascina Le Ceppine - Tradate Delibera C.C. n. 25/07 Progetto scuola materna Le Ceppine			
data: 11.02.2008 9021		Prospetti e sezioni scuola materna Particolare costruttivo	
elaborato: S.5		22.01.2009	
Rossi Ingegneri Associati dr. Ing. Luciano Rossi dr. Ing. Carlo Damiano Rossi dr. Ing. Luca Clemente Rossi - Via S. Antonino 8 - Galbiate - tel. 0331/310029			



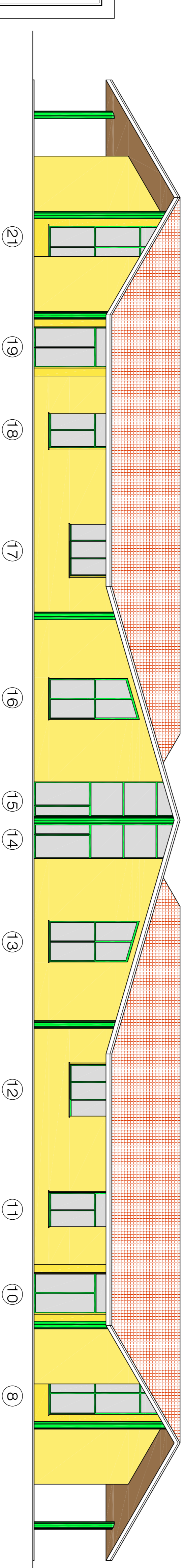
Prospetto Ovest
(scala 1:100)



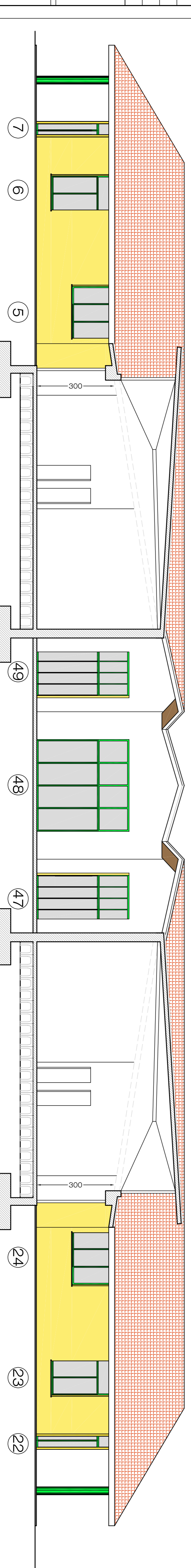
Prospetto Est
(scala 1:100)



Prospetto Nord
(scala 1:100)



Prospetto Sud
(scala 1:100)



Prospetto cortile interno e Sezione B-B
(scala 1:100)